

*Se hai passione per l'uomo
ed in particolare per l'uomo sofferente,
la professione infermieristica
è la strada che fa per te*



CORSO DI LAUREA IN INFERMIERISTICA



SCUOLA PADRE LUIGI TEZZA

Contattaci...

Segreteria: dal lunedì al venerdì la mattina dalle ore 09.00 alle ore 12.00,
il pomeriggio dalle 16.00 alle 18.00 al seguente numero telefonico: **06/24291435**
oppure invia una mail: **segreteria.scuola.plt@figliesancamillo.it**

Pagina facebook: Università Cattolica Infermieristica Sede "Padre Luigi Tezza"

Per informazioni relative al bando e all'iscrizione collegarsi al sito: **<http://roma.unicatt.it/>**

www.scuolaplt.it

*"dove il sostantivo Persona
viene sempre prima dell'aggettivo Malata"*

Papa Francesco



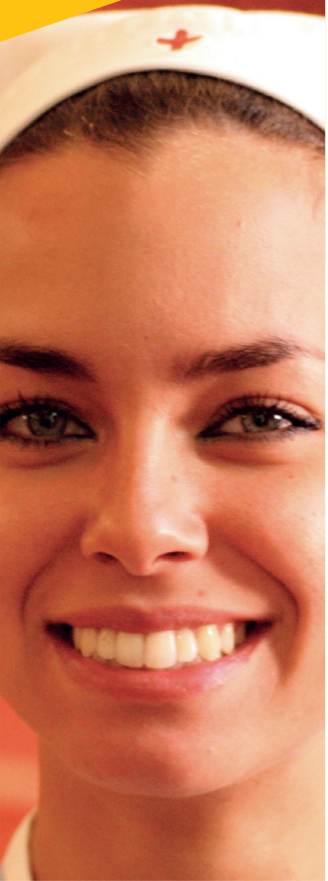
Convenzionata con l'Università Cattolica del Sacro Cuore

Istituto Figlie di San Camillo
Via Labico 74 - 00177 Roma



ASCOLTA
- il tuo -
CUORE

SCEGLI
- la tua -
STRADA



■ Il Profilo Professionale dell'infermiere

L'Infermiere è l'operatore sanitario che, in possesso del diploma universitario abilitante (oggi laurea) e dell'iscrizione all'albo professionale è responsabile dell'assistenza generale infermieristica. L'assistenza infermieristica preventiva, curativa, palliativa e riabilitativa è di natura tecnica, relazionale, educativa. Le principali funzioni sono la prevenzione delle malattie, l'assistenza dei malati e dei disabili di tutte le età e l'educazione sanitaria.

(DM 14/09/94, n.739)

L'infermiere agisce in modo consapevole, autonomo e responsabile. E' sostenuto da un insieme di valori e di saperi scientifici. Si pone come agente attivo nel contesto sociale a cui appartiene e in cui esercita, promuovendo la cultura del prendersi cura e della sicurezza. L'infermiere orienta il suo agire al bene della persona, della famiglia e della collettività; cura e si prende cura della persona assistita, nel rispetto della dignità, della libertà, dell'uguaglianza, delle scelte di vita e concezione di salute e benessere, senza alcuna distinzione sociale, di genere, di orientamento della sessualità, etnica, religiosa e culturale. Nell'agire professionale l'infermiere stabilisce una relazione di cura, utilizzando anche l'ascolto e il dialogo. Il tempo di relazione è tempo di cura. Nel percorso di cura l'infermiere valorizza e accoglie il contributo della persona, il suo punto di vista e le sue emozioni e facilita l'espressione della sofferenza.

(Cod. Deont. delle Prof. Infermieristiche 2019 artt. 1,2,3,4 e 17)

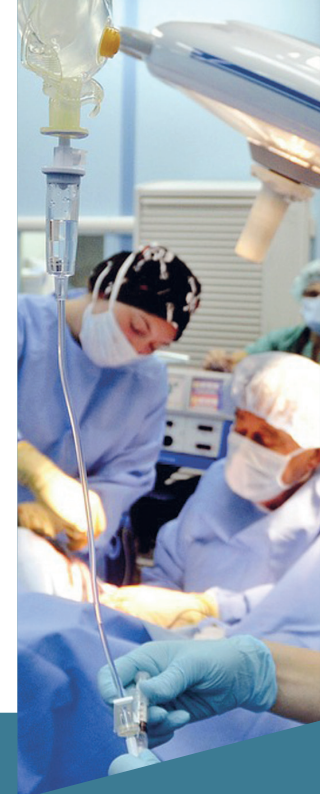
■ Sbocchi professionali

I laureati in Infermieristica possono trovare occupazione in strutture sanitarie e socio assistenziali pubbliche e private, sia in regime di dipendenza che libero professionale.

■ La formazione

Il raggiungimento delle competenze professionali si attua attraverso una formazione teorica e pratica che includa anche l'acquisizione di competenze comportamentali e che venga conseguita nel contesto lavorativo specifico di ogni profilo, così da garantire, al termine del percorso formativo, la piena padronanza di tutte le necessarie competenze e la loro immediata spendibilità nell'ambiente di lavoro.

L'attività formativa pratica di tirocinio viene svolta con la supervisione e la guida di tutors professionali e comporta una stretta collaborazione con il personale infermieristico e i professionisti che prestano la loro opera all'interno dell'Ospedale.



■ Organizzazione del corso

Il corso ha la durata di tre anni e si conclude con un esame finale con valore abilitante ed il rilascio del titolo di Infermiere. La sede "Padre Luigi Tezza" dell'Istituto Figlie di San Camillo offre allo studente tutto quanto gli è necessario per la sua formazione teorico-pratica ed un accompagnamento personalizzato nel suo percorso formativo professionale e umano. Nel corso del triennio, oltre alle lezioni frontali e tirocinio pratico, lo studente riceve anche una formazione di tipo trasversale tramite la partecipazione a seminari, convegni, visite documentative e tutto quanto contribuisce a completare la sua formazione professionale. Seguendo la Mission dell'Università Cattolica del Sacro Cuore, cui questa sede è annessa, lo studente sarà messo in condizione di approcciarsi alla Professione Infermieristica con spirito evangelico seguendo gli insegnamenti di quanti, nel corso della storia, hanno contribuito ad umanizzare l'assistenza all'uomo sofferente.

