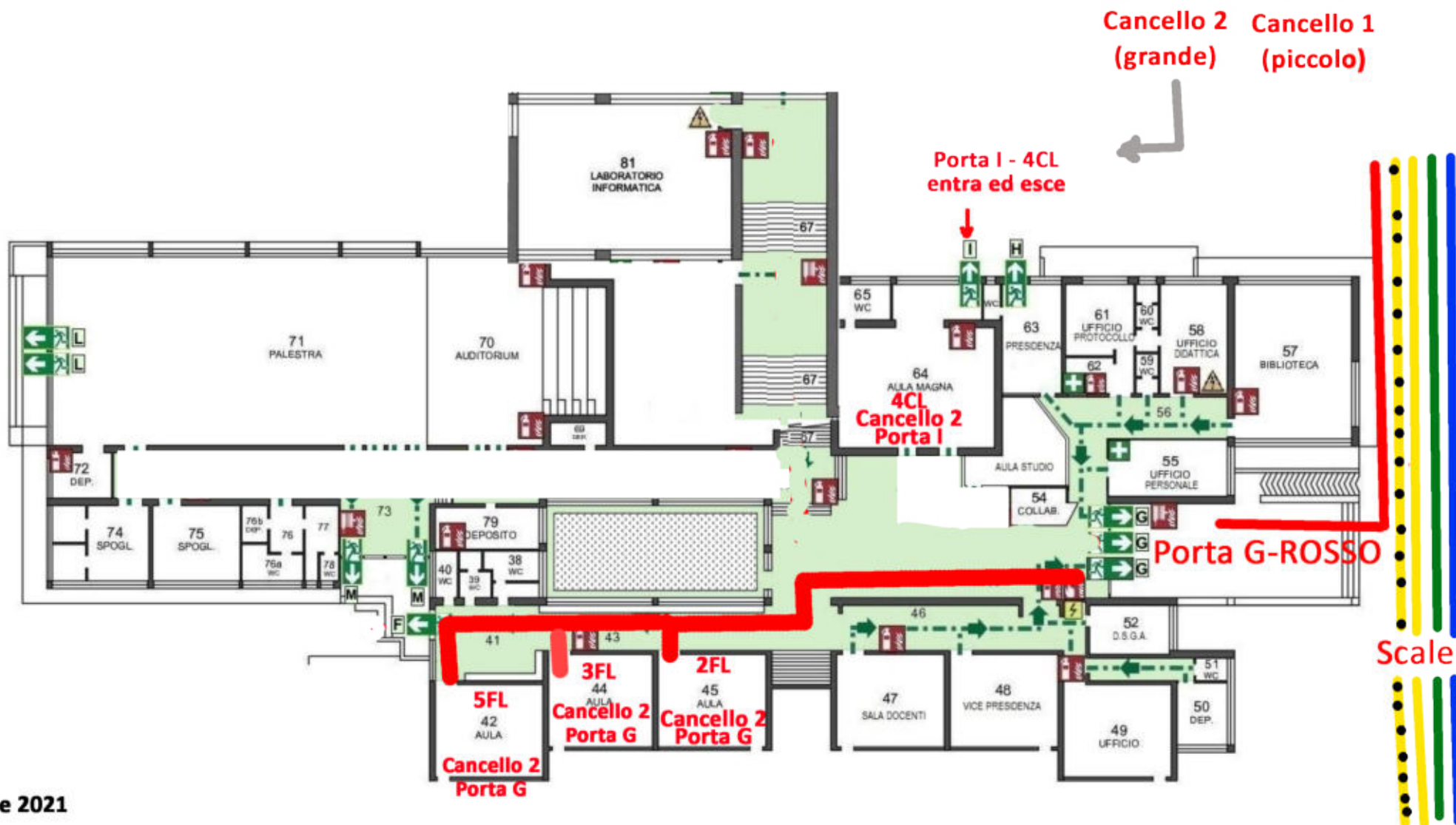


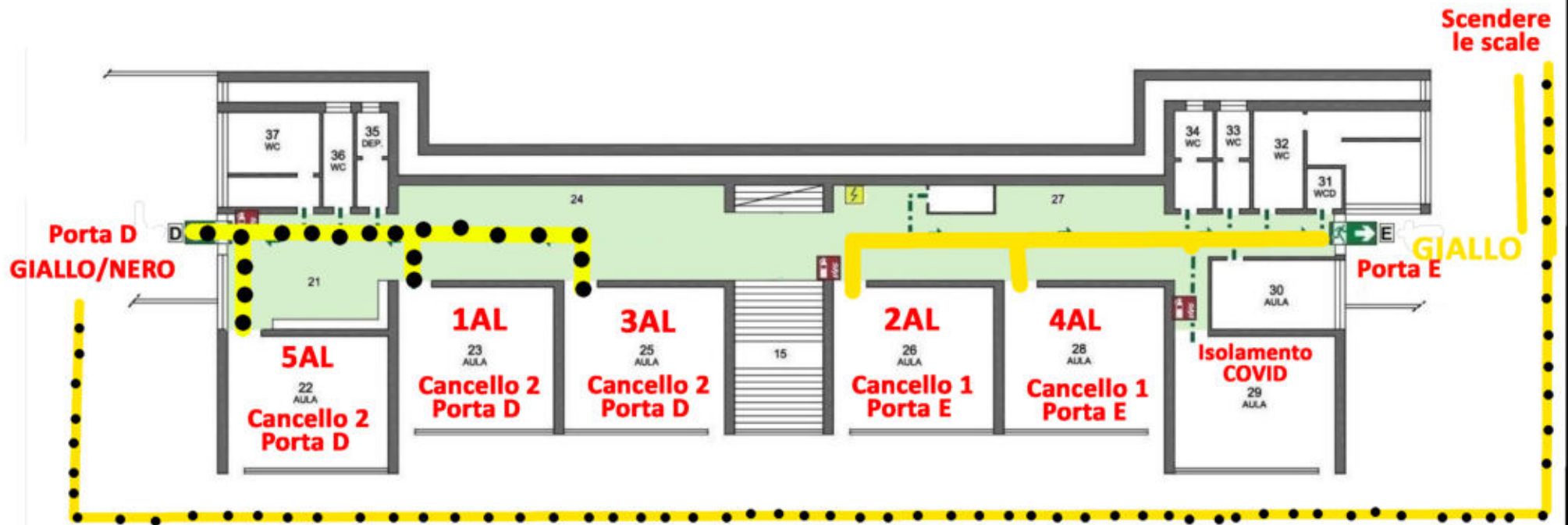
MONTE RESEGONE - PIANO TERRA

Ingresso di
Via Monte Resegone 3



Ingresso di
Via Monte Resegone 3

MONTE RESEGONE - SEMINTERRATO 1 Cannello 2 (grande) Cannello 1 (piccolo)

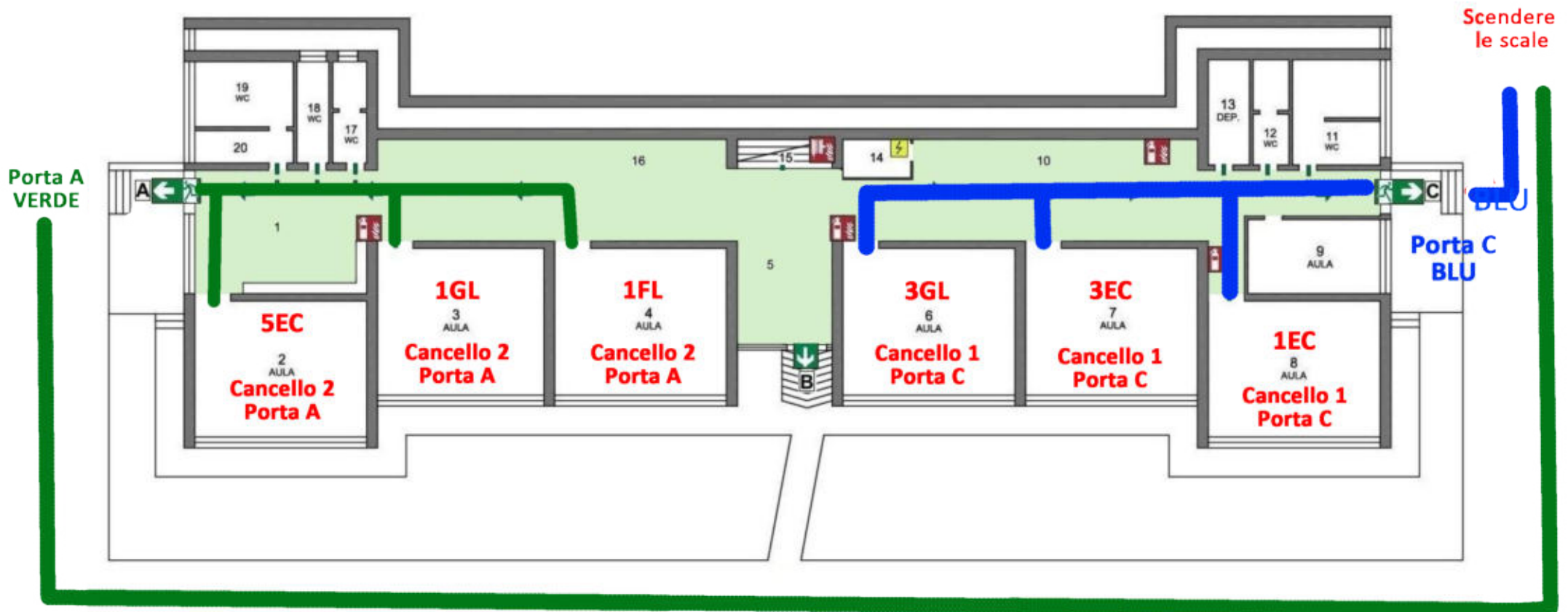


Settembre 2021

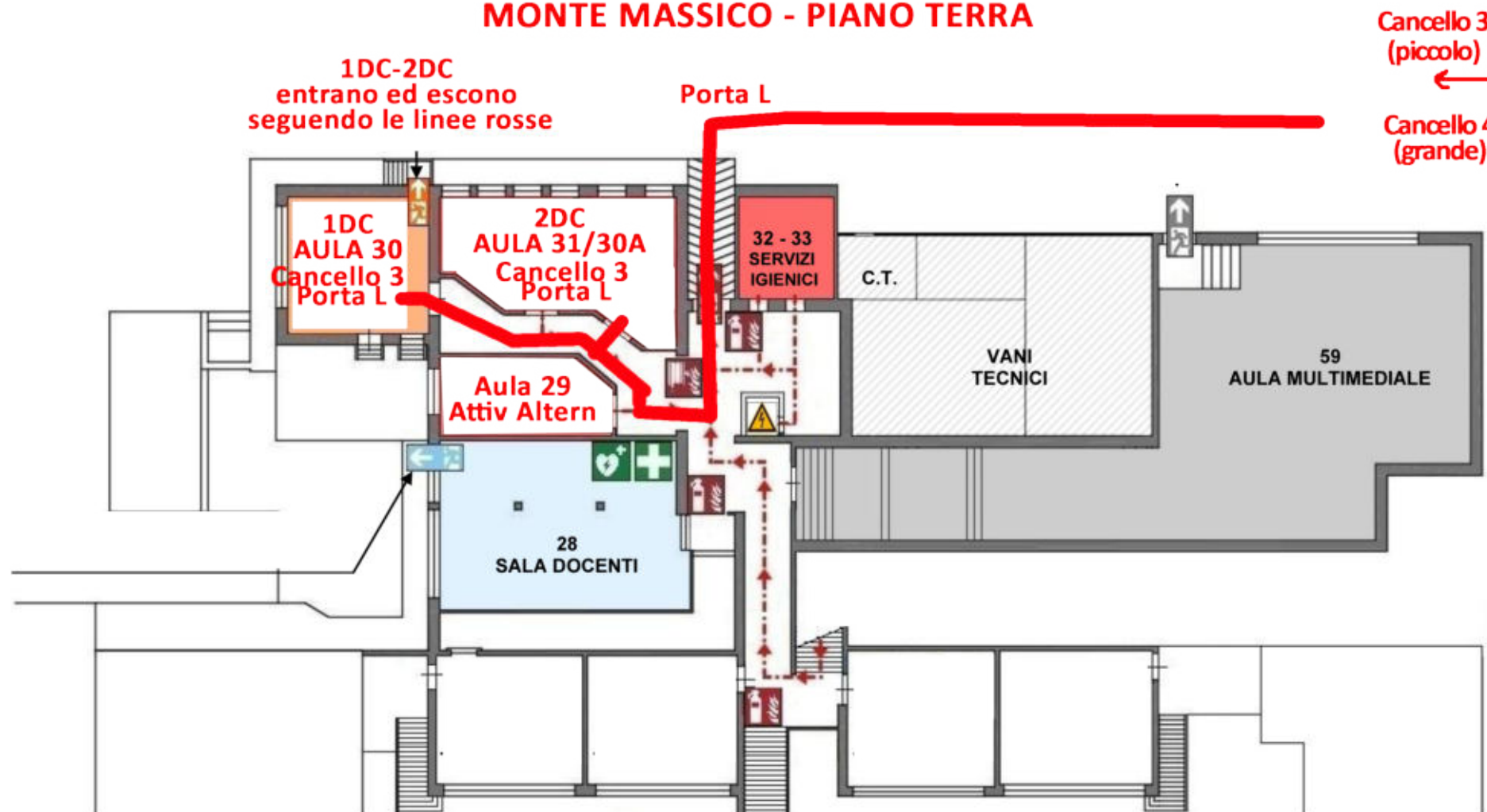
MONTE RESEGONE - PIANO SEMINTERRATO 2

Cancello 2
(grande)

Cancello 1
(piccolo)



MONTE MASSICO - PIANO TERRA



1DC-2DC
entrano ed escono
seguendo le linee rosse

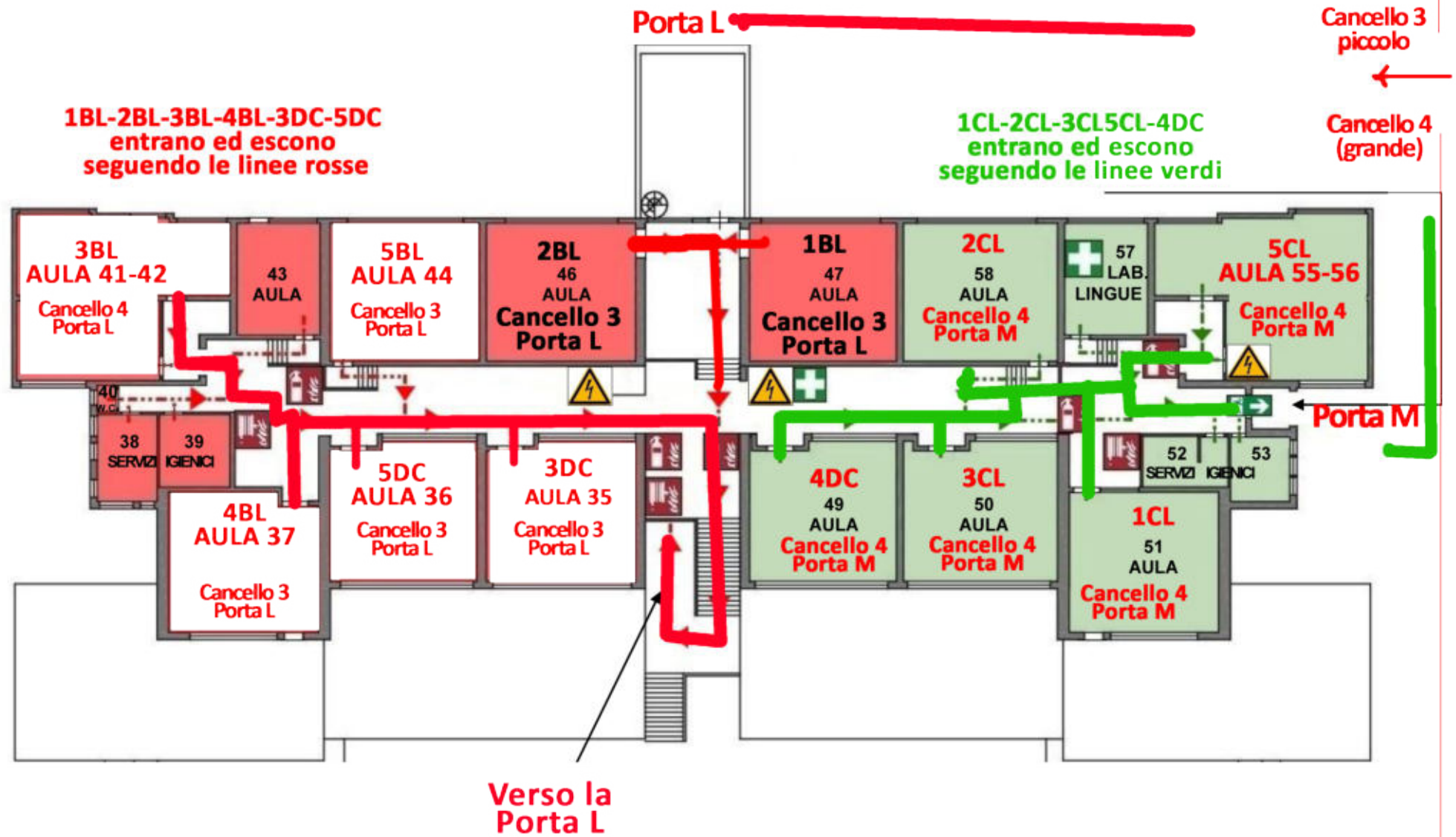
Porta L

Cancello 3
(piccolo)
←

Cancello 4
(grande)

Ingresso di via Monte Massico

MONTE MASSICO- PIANO SUPERIORE



MONTE MASSICO - PIANO SEMINTERRATO 1

Entrare dal cancello 2 di Via Monte Resegone e scendere le scale

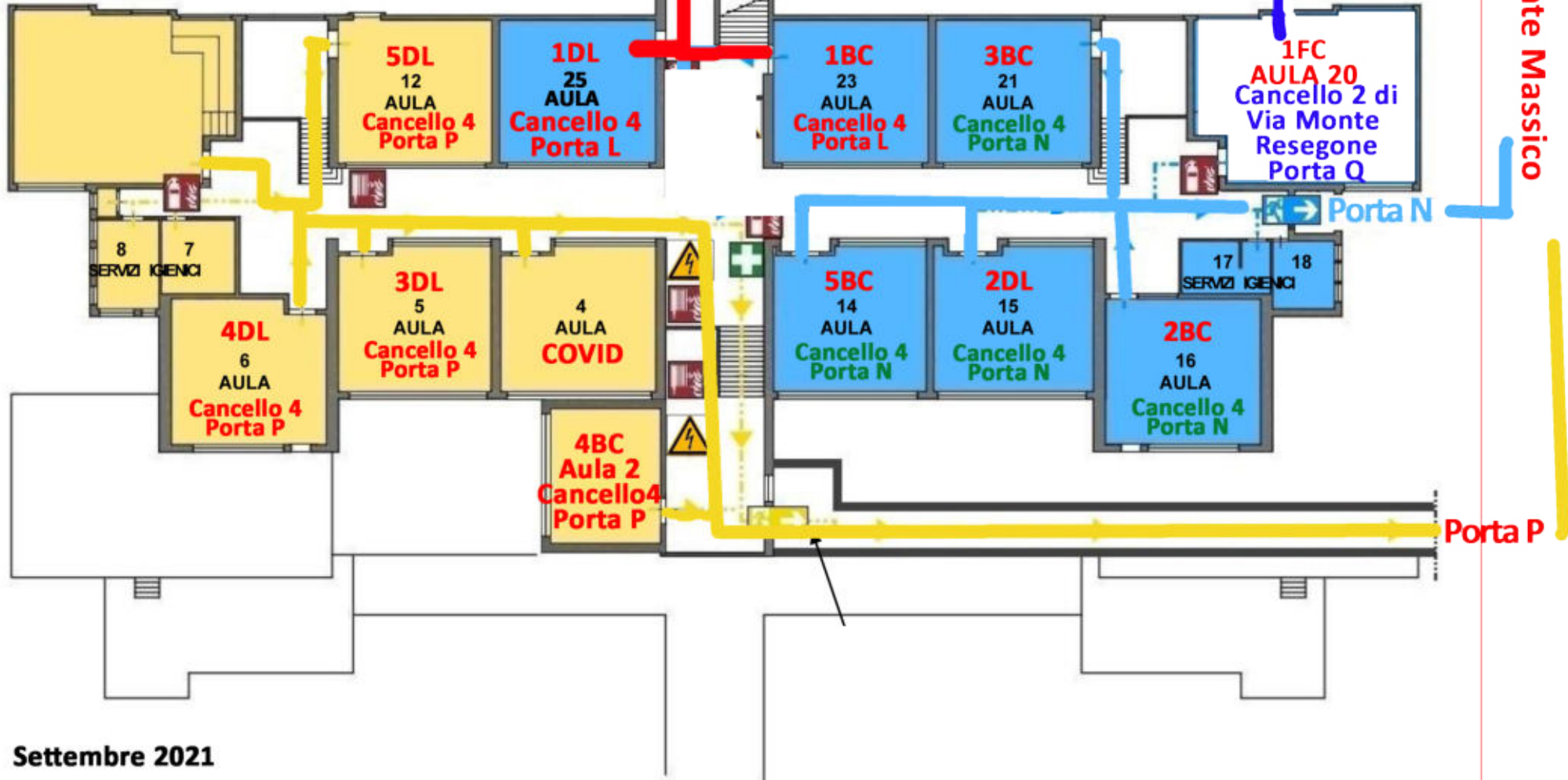
Cancello 3 piccolo
Cancello 4 grande

Ingresso di via Monte Massico

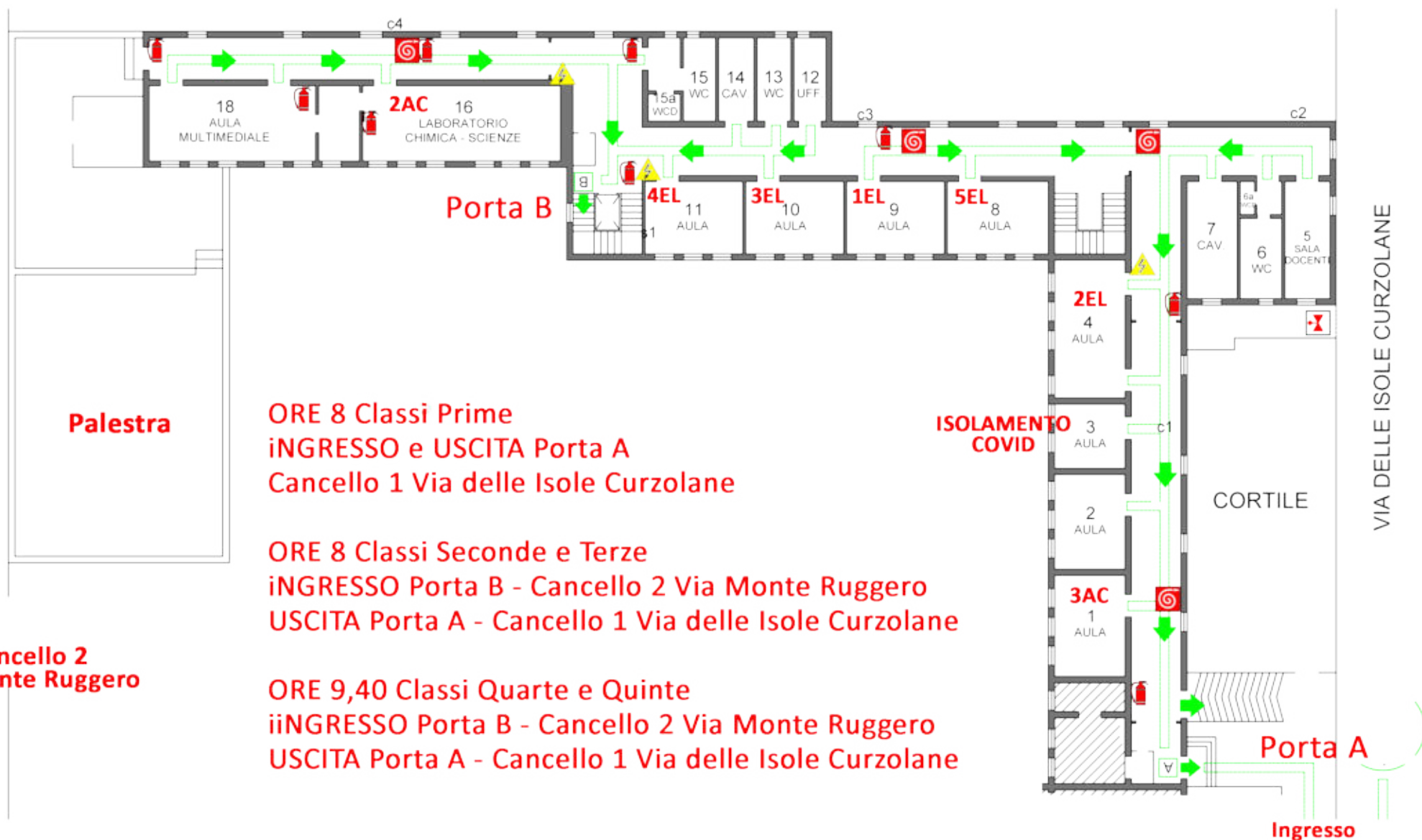
3DL-4DL-5DL-4BC entrano ed escono seguendo le linee gialle

1BC--1DL entrano ed escono seguendo le linee rosse

2BC-3BC-5BC-2DL entrano ed escono seguendo le linee celesti



ISOLE CURZOLANE - PIANO TERRA



Palestra

ORE 8 Classi Prime
iNGRESSO e USCITA Porta A
Cancello 1 Via delle Isole Curzolane

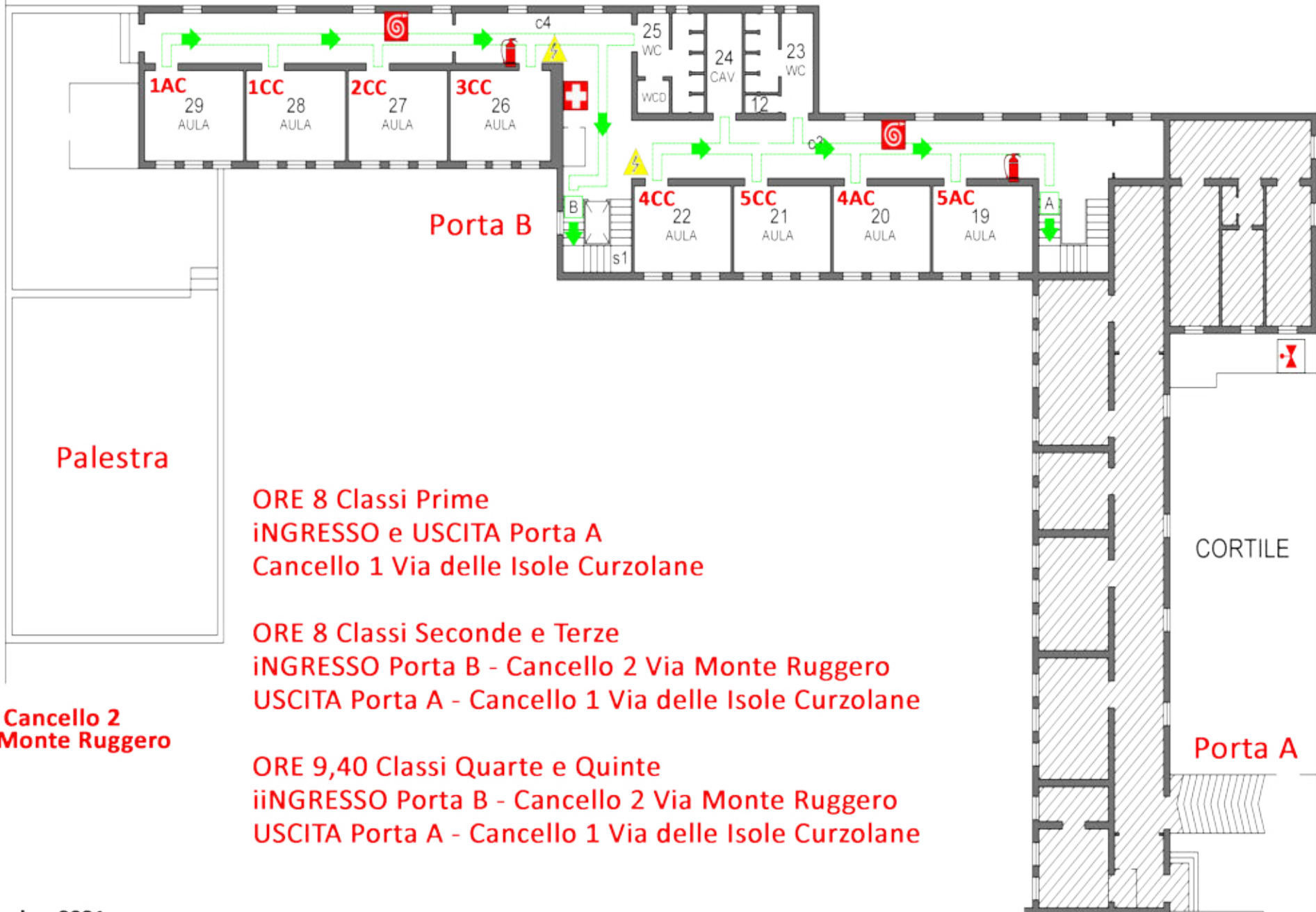
ORE 8 Classi Seconde e Terze
iNGRESSO Porta B - Cancello 2 Via Monte Ruggero
USCITA Porta A - Cancello 1 Via delle Isole Curzolane

ORE 9,40 Classi Quarte e Quinte
iINGRESSO Porta B - Cancello 2 Via Monte Ruggero
USCITA Porta A - Cancello 1 Via delle Isole Curzolane

Cancello 2
Via Monte Ruggero

Porta A
Ingresso

ISOLE CURZOLANE - PRIMO PIANO



Palestra

ORE 8 Classi Prime
iNGRESSO e USCITA Porta A
Cancello 1 Via delle Isole Curzolane

ORE 8 Classi Seconde e Terze
iNGRESSO Porta B - Cancello 2 Via Monte Ruggero
USCITA Porta A - Cancello 1 Via delle Isole Curzolane

ORE 9,40 Classi Quarte e Quinte
iINGRESSO Porta B - Cancello 2 Via Monte Ruggero
USCITA Porta A - Cancello 1 Via delle Isole Curzolane

Cancello 2
Via Monte Ruggero

CORTILE

Porta A

VIA DELLE ISOLE CURZOLANE